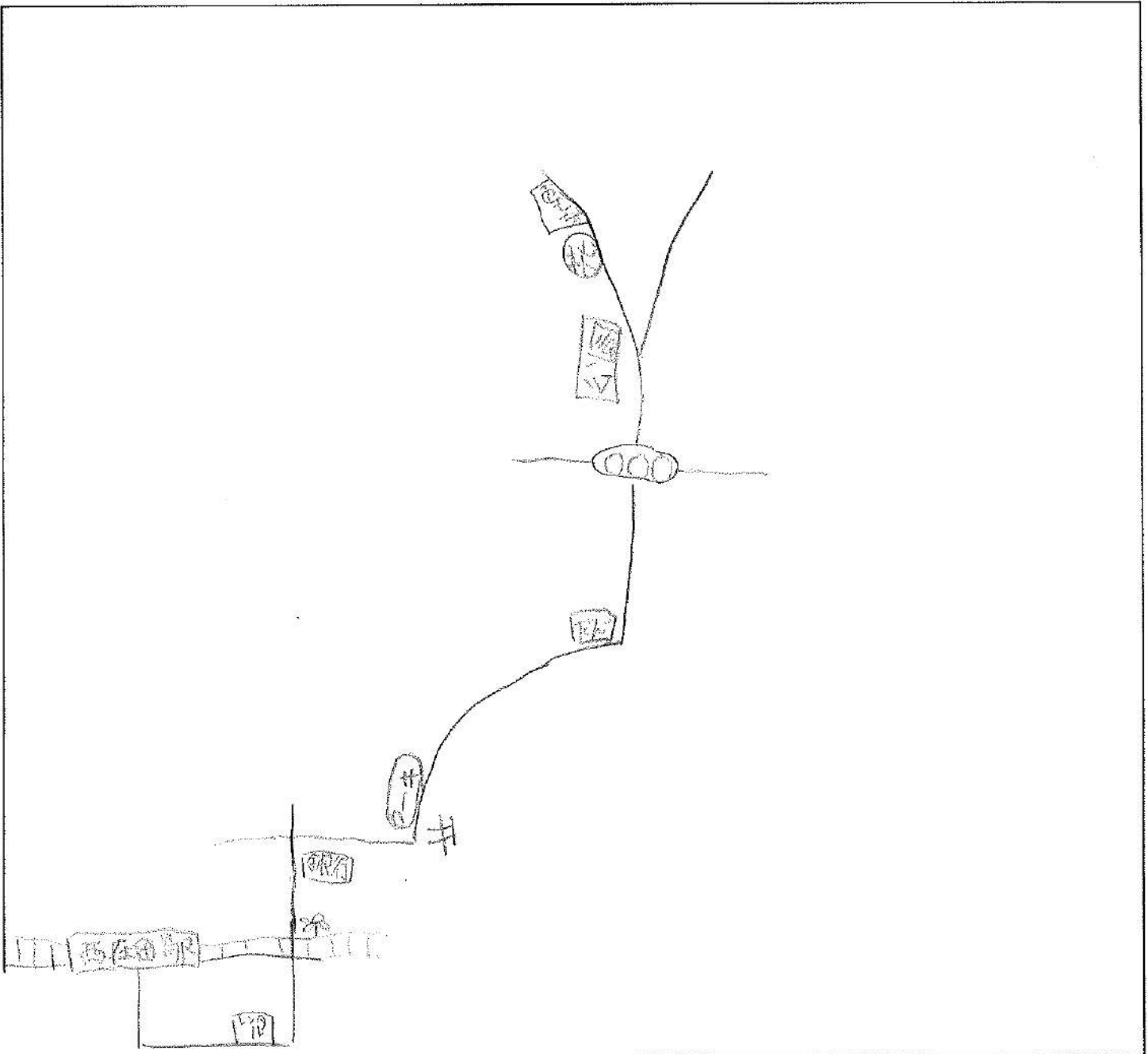


○ 西在田駅から、おもちゃ博物館までの地図を書いてください。

- 西在田駅の出入口を出てつきあたりを左に進むと、左側にレンタサイクル屋さんがあります。その角を左に曲がると、すぐに「ふみきり」があります。
- 「ふみきり」をわたると、右側に銀行のある交差点があります。そこを右に曲がります。
- そのまま、まっすぐ進むと、正面つきあたりに神社があります。そこを左に曲がります。左側にケーキ屋のある角です。
- 神社沿いに右に大きくカーブする道を進むと、左手にだんご屋があります。その角で左に曲がり、信号のある交差点まで進みます。
- その交差点をわたり、ゆるく長い坂道を道なりにまっすぐに進みます。左側は緑地公園になっています。緑地公園に沿って二手に分かれた道の左側を進むと、左側に花屋があります。そのとなりがおもちゃ博物館です。



できるだけ紙の中央に書くこと。

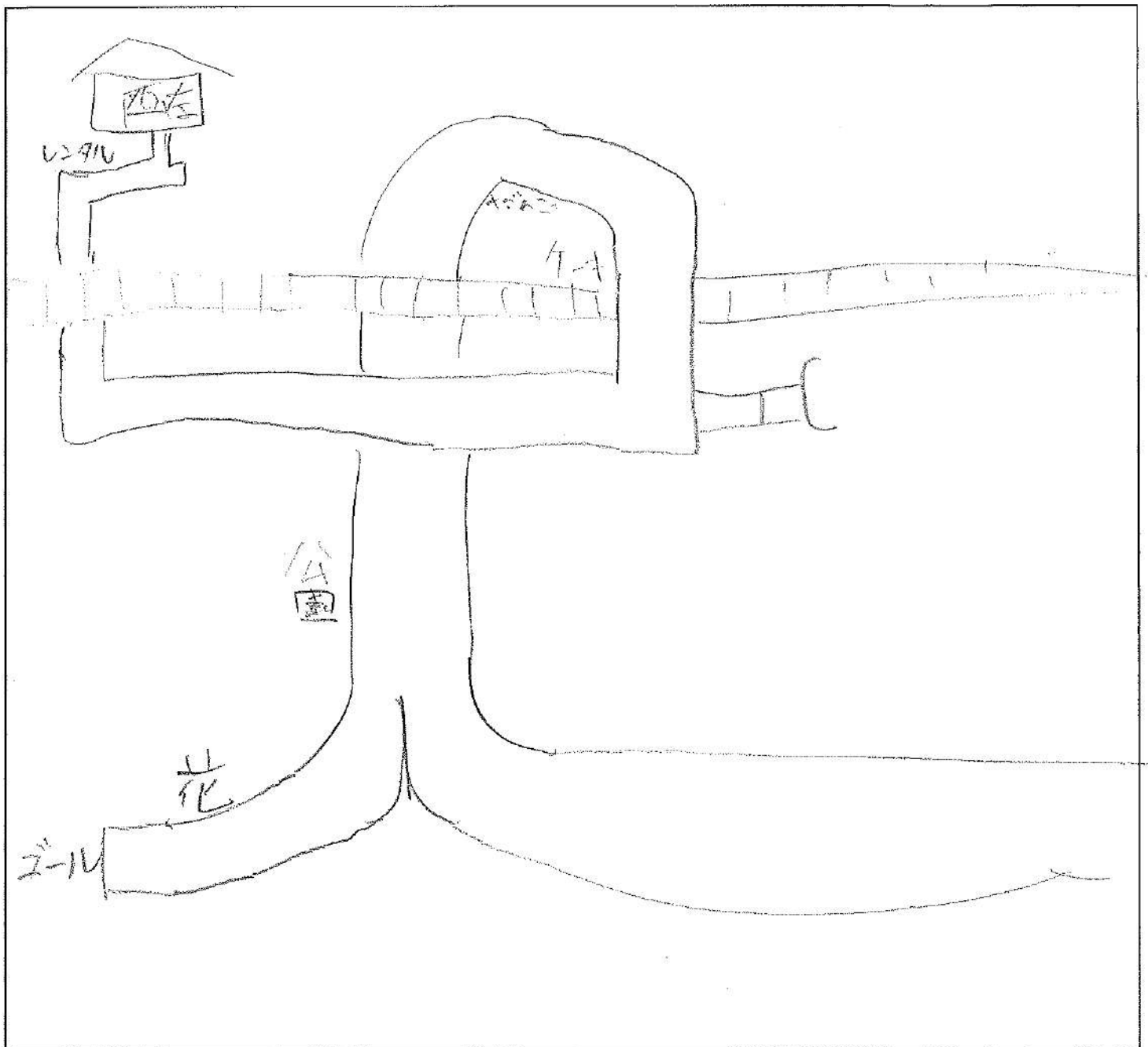
途中でゆがんだり、ワープしたりしてはいけません。

文中に書かれている目印(お店など)も、書いてください。

1)地図作成の問題に正解はありません。人と違う地図になることを気にせず地図を作成してみてください。人と話し合いながら、地図を作成してみましょう。

○ 西在田駅から、おもちゃ博物館までの地図を書いてください。

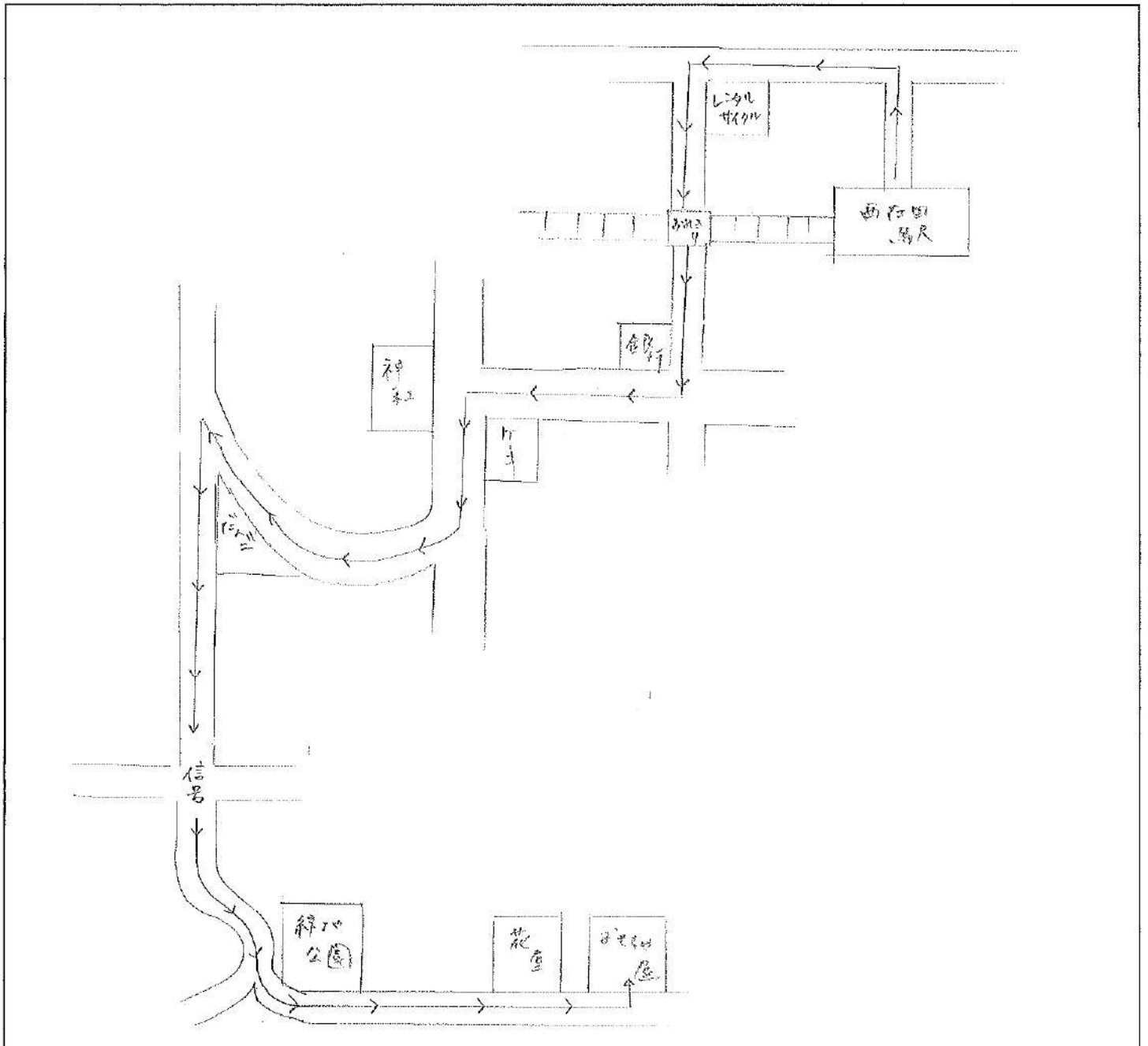
- 西在田駅の出入口を出てつきあたりを左に進むと、左側にレンタサイクル屋さんがあります。その角を左に曲がると、すぐに「ふみきり」があります。
- 「ふみきり」をわたると、右側に銀行のある交差点があります。そこを右に曲がります。
- そのまま、まっすぐ進むと、正面つきあたりに神社があります。そこを左に曲がります。左側にケーキ屋のある角です。
- 神社沿いに右に大きくカーブする道を進むと、左手にだんご屋があります。その角で左に曲がり、信号のある交差点まで進みます。
- その交差点をわたり、ゆるく長い坂道を道なりにまっすぐに進みます。左側は緑地公園になっています。緑地公園に沿って二手に分かれた道の左側を進むと、左側に花屋があります。そのとなりがおもちゃ博物館です。



- ・ できるだけ紙の中央に書くこと。
  - ・ 途中でゆがんだり、ワープしたりしてはいけません。
  - ・ 文中に書かれている目印(お店など)も、書いてください。
- ※ この地図作成の問題に正解はありません。人と違う地図になることを気にせず地図を作成してみてください。
- ※ 家の人と話し合いながら、地図を作成してみましょう。

○ 西在田駅から、おもちゃ博物館までの地図を書いてください。

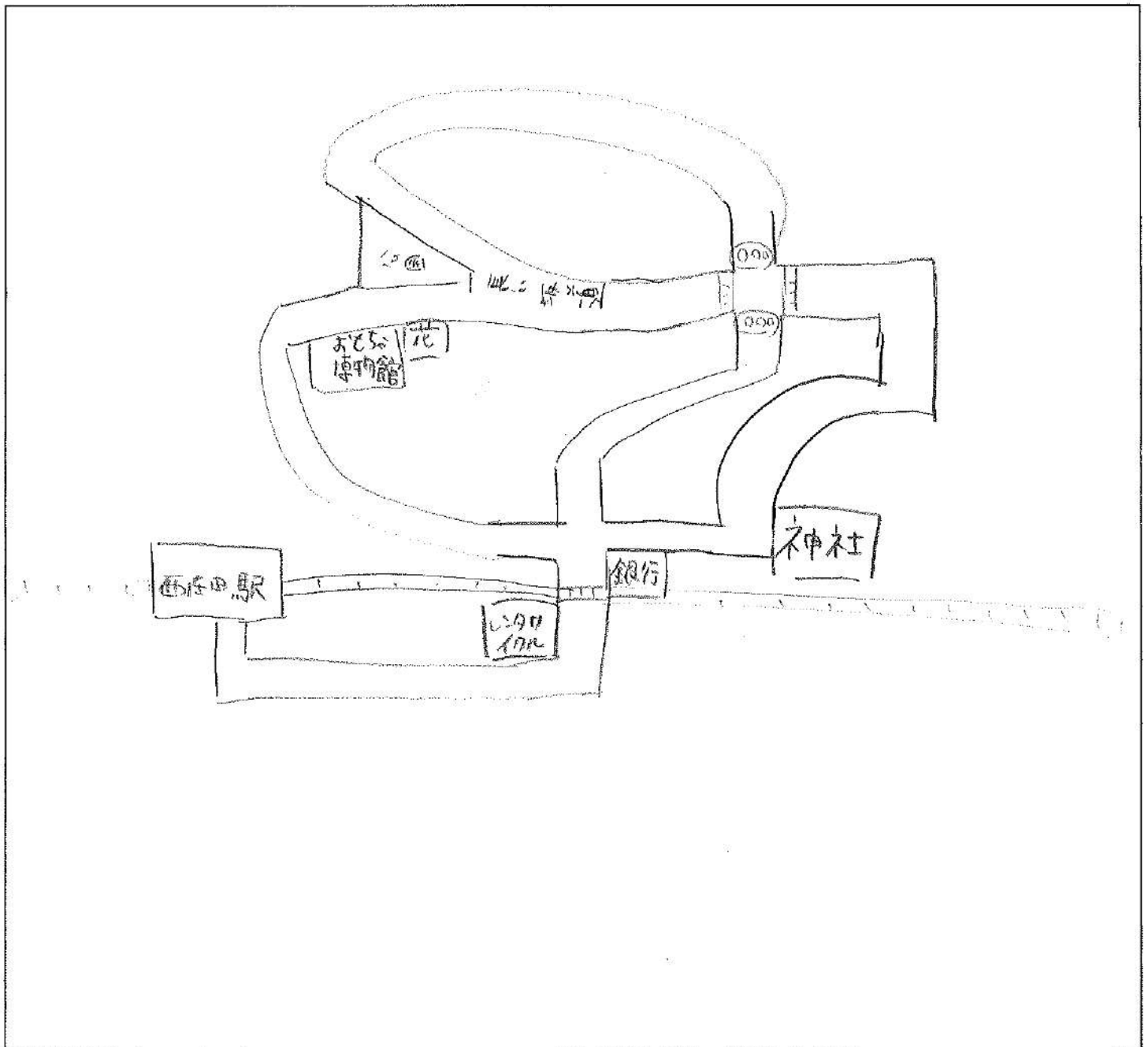
- 西在田駅の出入口を出てつきあたりを左に進むと、左側にレンタサイクル屋さんがあります。その角を左に曲がると、すぐに「ふみきり」があります。
- 「ふみきり」をわたると、右側に銀行のある交差点があります。そこを右に曲がります。
- そのまま、まっすぐ進むと、正面つきあたりに神社があります。そこを左に曲がります。左側にケーキ屋のある角です。
- 神社沿いに右に大きくカーブする道を進むと、左手にだんご屋があります。その角で左に曲がり、信号のある交差点まで進みます。
- その交差点をわたり、ゆるく長い坂道を道なりにまっすぐに進みます。左側は緑地公園になっています。緑地公園に沿って二手に分かれた道の左側を進むと、左側に花屋があります。そのとなりがおもちゃ博物館です。



- ・ できるだけ紙の中央に書くこと。
  - ・ 途中でゆがんだり、ワープしたりしてはいけません。
  - ・ 文中に書かれている目印(お店など)も、書いてください。
- ※ この地図作成の問題に正解はありません。人と違う地図になることを気にせず地図を作成してみてください。
- ※ 家の人と話し合いながら、地図を作成してみましょう。

○ 西在田駅から、おもちゃ博物館までの地図を書いてください。

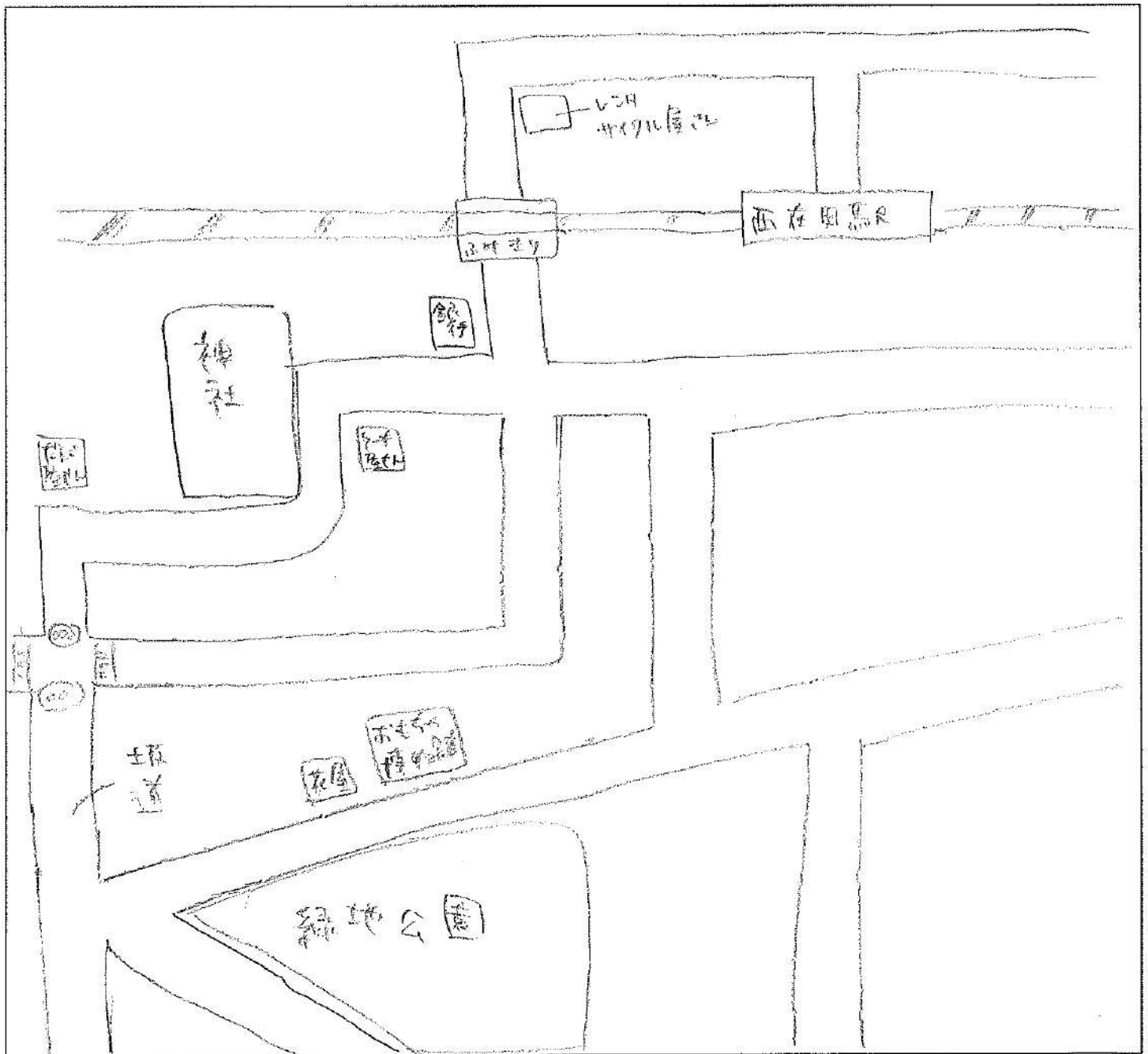
- 西在田駅の出入口を出てつきあたりを左に進むと、左側にレンタサイクル屋さんがあります。その角を左に曲がると、すぐに「ふみきり」があります。
- 「ふみきり」をわたると、右側に銀行のある交差点があります。そこを右に曲がります。
- そのまま、まっすぐ進むと、正面つきあたりに神社があります。そこを左に曲がります。左側にケーキ屋のある角です。
- 神社沿いに右に大きくカーブする道を進むと、左手にだんご屋があります。その角で左に曲がり、信号のある交差点まで進みます。
- その交差点をわたり、ゆるく長い坂道を道なりにまっすぐに進みます。左側は緑地公園になっています。緑地公園に沿って二手に分かれた道の左側を進むと、左側に花屋があります。そのとなりがおもちゃ博物館です。



- ・ できるだけ紙の中央に書くこと。
  - ・ 途中でゆがんだり、ワープしたりしてはいけません。
  - ・ 文中に書かれている目印(お店など)も、書いてください。
- ※ この地図作成の問題に正解はありません。人と違う地図になることを気にせず地図を作成してみてください。
- ※ 家の人と話し合いながら、地図を作成してみましょう。

○ 西在田駅から、おもちゃ博物館までの地図を書いてください。

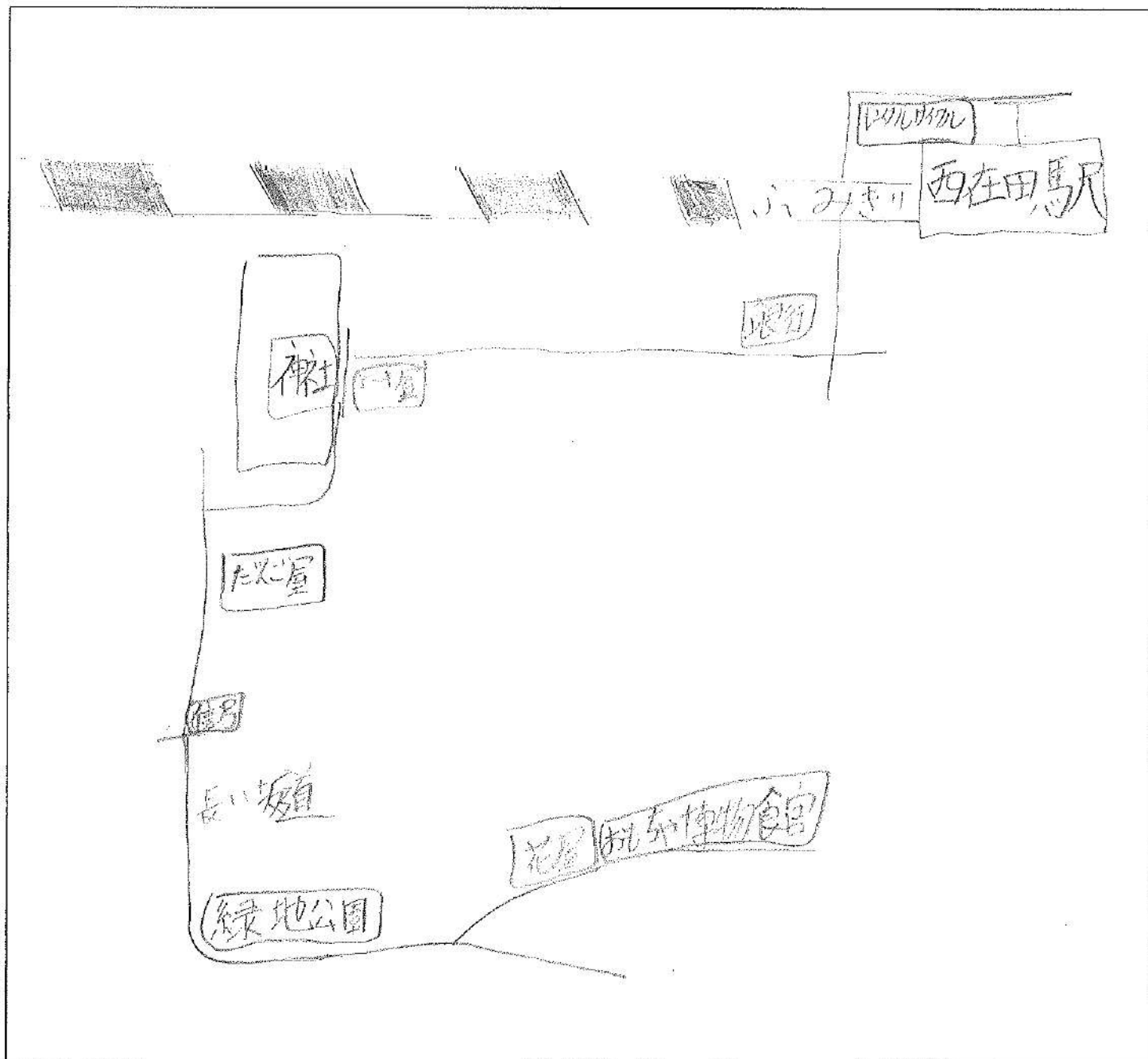
- 西在田駅の出入口を出てつきあたりを左に進むと、左側にレンタサイクル屋さんがあります。その角を左に曲がると、すぐに「ふみきり」があります。
- 「ふみきり」をわたると、右側に銀行のある交差点があります。そこを右に曲がります。
- そのまま、まっすぐ進むと、正面つきあたりに神社があります。そこを左に曲がります。左側にケーキ屋のある角です。
- 神社沿いに右に大きくカーブする道を進むと、左手にだんご屋があります。その角で左に曲がり、信号のある交差点まで進みます。
- その交差点をわたり、ゆるく長い坂道を道なりにまっすぐに進みます。左側は緑地公園になっています。緑地公園に沿って二手に分かれた道の左側を進むと、左側に花屋があります。そのとなりがおもちゃ博物館です。



- ・ できるだけ紙の中央に書くこと。
  - ・ 途中でゆがんだり、ワープしたりしてはいけません。
  - ・ 文中に書かれている目印(お店など)も、書いてください。
- ※ この地図作成の問題に正解はありません。人と違う地図になることを気にせず地図を作成してみてください。  
 ※ 家の人と話し合いながら、地図を作成してみましょう。

○ 西在田駅から、おもちゃ博物館までの地図を書いてください。

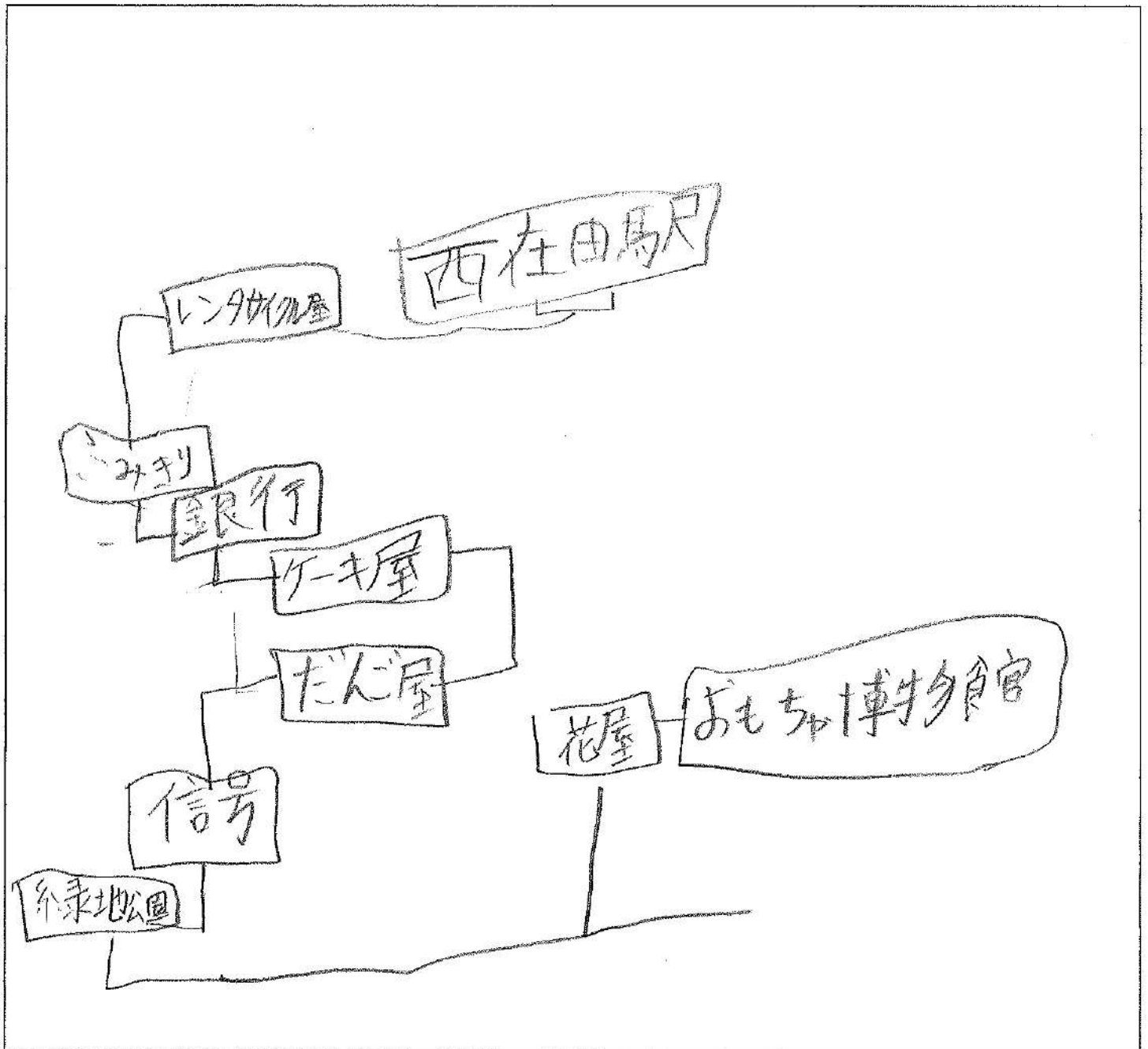
- 西在田駅の出入口を出てつきあたりを左に進むと、左側にレンタサイクル屋さんがあります。その角を左に曲がると、すぐに「ふみきり」があります。
- 「ふみきり」をわたると、右側に銀行のある交差点があります。そこを右に曲がります。
- そのまま、まっすぐ進むと、正面つきあたりに神社があります。そこを左に曲がります。左側にケーキ屋のある角です。
- 神社沿いに右に大きくカーブする道を進むと、左手にだんご屋があります。その角で左に曲がり、信号のある交差点まで進みます。
- その交差点をわたり、ゆるく長い坂道を道なりにまっすぐに進みます。左側は緑地公園になっています。緑地公園に沿って二手に分かれた道の左側を進むと、左側に花屋があります。そのとなりがおもちゃ博物館です。



- ・ できるだけ紙の中央に書くこと。
  - ・ 途中でゆがんだり、ワープしたりしてはいけません。
  - ・ 文中に書かれている目印(お店など)も、書いてください。
- ※ この地図作成の問題に正解はありません。人と違う地図になることを気にせず地図を作成してみてください。
- ※ 家の人と話し合いながら、地図を作成してみましょう。

○ 西在田駅から、おもちゃ博物館までの地図を書いてください。

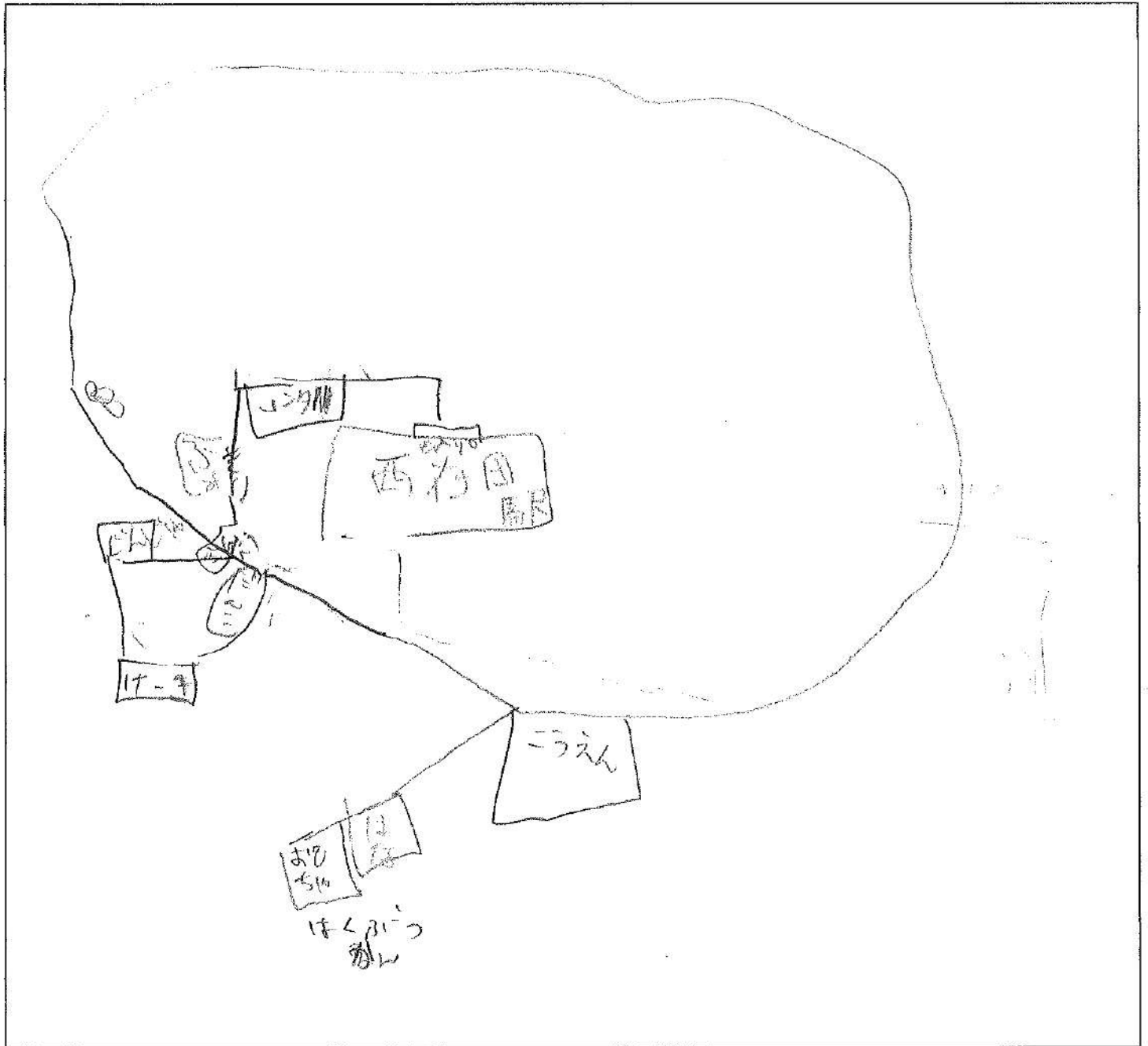
- 西在田駅の出入口を出てつきあたりを左に進むと、左側にレンタサイクル屋さんがあります。その角を左に曲がると、すぐに「ふみきり」があります。
- 「ふみきり」をわたると、右側に銀行のある交差点があります。そこを右に曲がります。
- そのまま、まっすぐ進むと、正面つきあたりに神社があります。そこを左に曲がります。左側にケーキ屋のある角です。
- 神社沿いに右に大きくカーブする道を進むと、左手にだんご屋があります。その角で左に曲がり、信号のある交差点まで進みます。
- その交差点をわたり、ゆるく長い坂道を道なりにまっすぐに進みます。左側は緑地公園になっています。緑地公園に沿って二手に分かれた道の左側を進むと、左側に花屋があります。そのとなりがおもちゃ博物館です。



- ・ できるだけ紙の中央に書くこと。
  - ・ 途中でゆがんだり、ワープしたりしてはいけません。
  - ・ 文中に書かれている目印(お店など)も、書いてください。
- ※ この地図作成の問題に正解はありません。人と違う地図になることを気にせず地図を作成してみてください。
- ※ 家の人と話し合いながら、地図を作成してみましょう。

○ 西在田駅から、おもちゃ博物館までの地図を書いてください。

- 西在田駅の出入口を出てつきあたりを左に進むと、左側にレンタサイクル屋さんがあります。その角を左に曲がると、すぐに「ふみきり」があります。
- 「ふみきり」をわたると、右側に銀行のある交差点があります。そこを右に曲がります。
- そのまま、まっすぐ進むと、正面つきあたりに神社があります。そこを左に曲がります。左側にケーキ屋のある角です。
- 神社沿いに右に大きくカーブする道を進むと、左手にだんご屋があります。その角で左に曲がり、信号のある交差点まで進みます。
- その交差点をわたり、ゆるく長い坂道を道なりにまっすぐに進みます。左側は緑地公園になっています。緑地公園に沿って二手に分かれた道の左側を進むと、左側に花屋があります。そのとなりがおもちゃ博物館です。

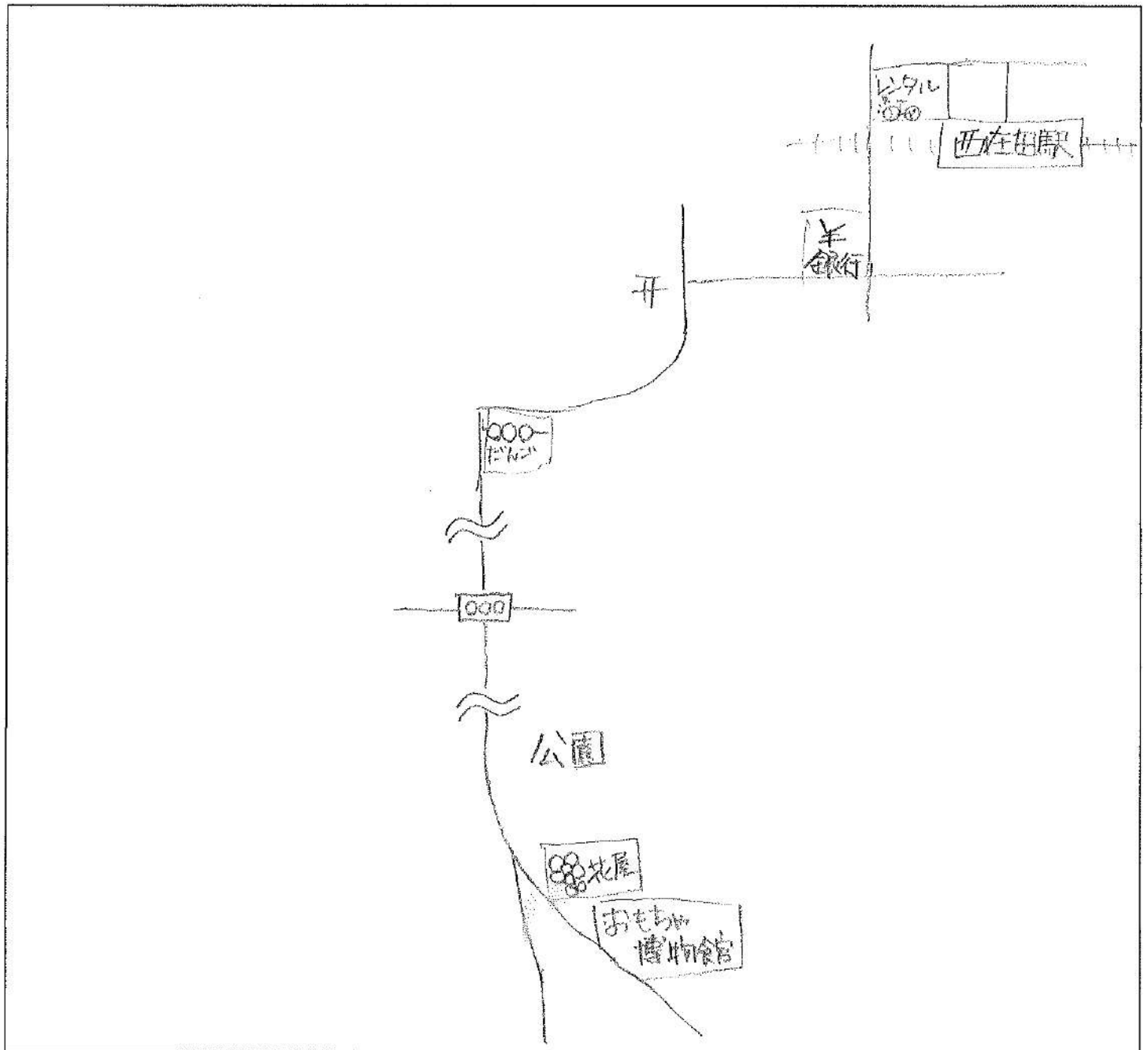


- ・ できるだけ紙の中央に書くこと。
  - ・ 途中でゆがんだり、ワープしたりしてはいけません。
  - ・ 文中に書かれている目印(お店など)も、書いてください。
- ※ この地図作成の問題に正解はありません。人と違う地図になることを気にせず地図を作成してみてください。  
 ※ 家の人と話し合いながら、地図を作成してみましょう。



○ 西在田駅から、おもちゃ博物館までの地図を書いてください。

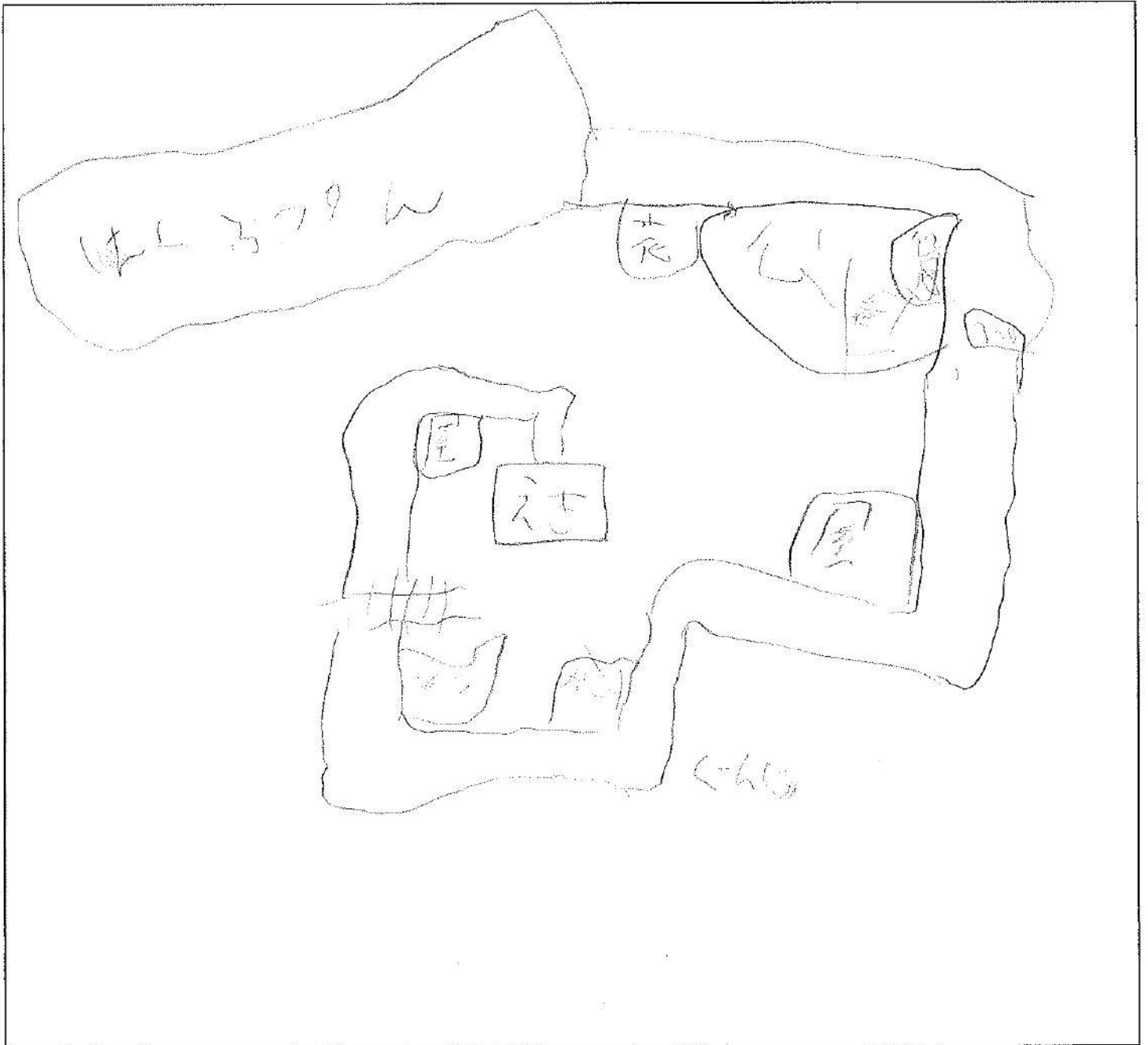
- 西在田駅の出入口を出てつきあたりを左に進むと、左側にレンタサイクル屋さんがあります。その角を左に曲がると、すぐに「ふみきり」があります。
- 「ふみきり」をわたると、右側に銀行のある交差点があります。そこを右に曲がります。
- そのまま、まっすぐ進むと、正面つきあたりに神社があります。そこを左に曲がります。左側にケーキ屋のある角です。
- 神社沿いに右に大きくカーブする道を進むと、左手にだんご屋があります。その角で左に曲がり、信号のある交差点まで進みます。
- その交差点をわたり、ゆるく長い坂道を道なりにまっすぐに進みます。左側は緑地公園になっています。緑地公園に沿って二手に分かれた道の左側を進むと、左側に花屋があります。そのとなりがおもちゃ博物館です。



- できるだけ紙の中央に書くこと。
  - 途中でゆがんだり、ワープしたりしてはいけません。
  - 文中に書かれている目印(お店など)も、書いてください。
- ※ この地図作成の問題に正解はありません。人と違う地図になることを気にせず地図を作成してみてください。
- ※ 家の人と話し合いながら、地図を作成してみましょう。

○ 西在田駅から、おもちゃ博物館までの地図を書いてください。

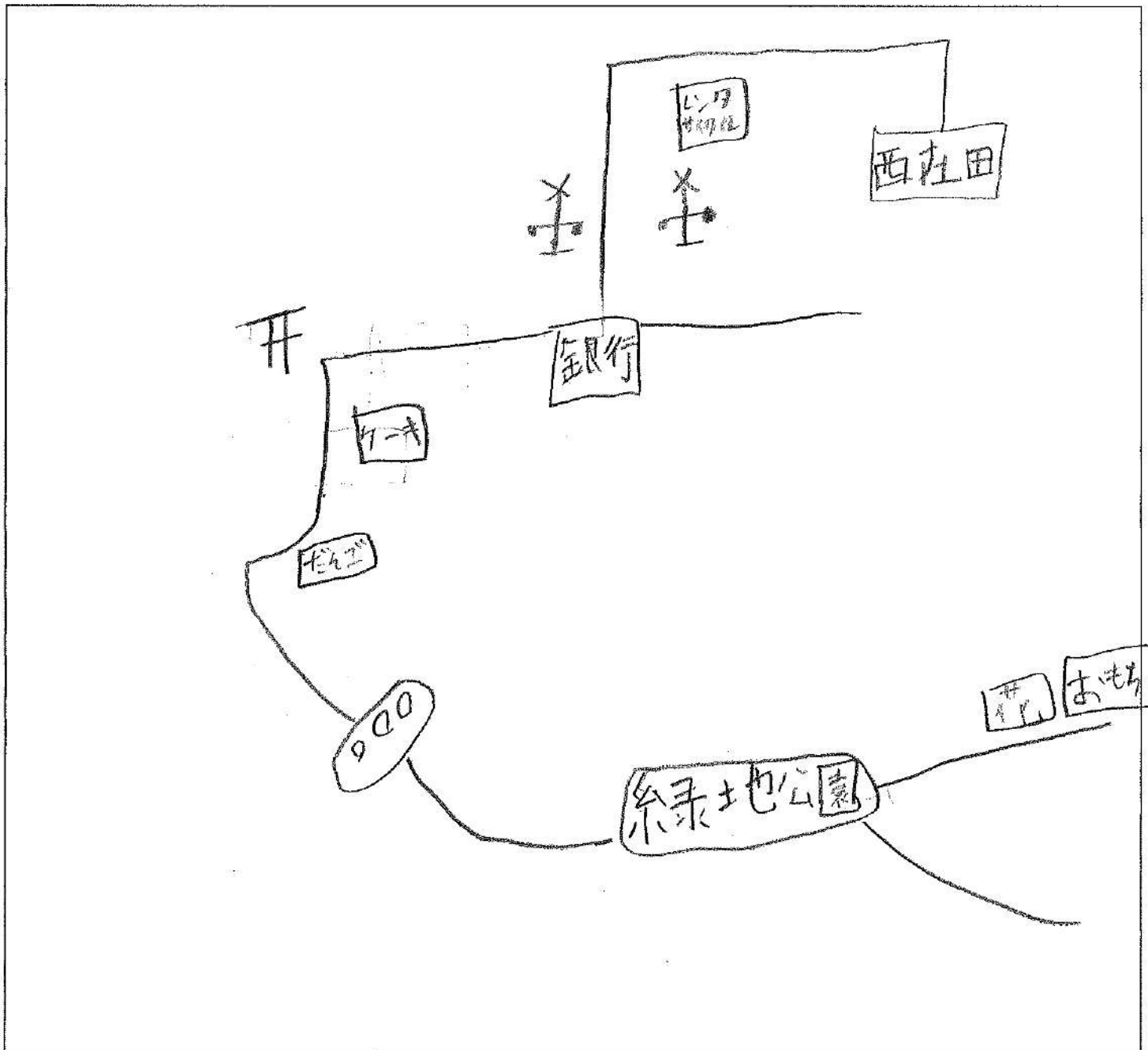
- ▶ 西在田駅の出入口を出てつきあたりを左に進むと、左側にレンタサイクル屋さんがあります。その角を左に曲がると、すぐに「ふみきり」があります。
- ▶ 「ふみきり」をわたると、右側に銀行のある交差点があります。そこを右に曲がります。
- ▶ そのまま、まっすぐ進むと、正面つきあたりに神社があります。そこを左に曲がります。左側にケーキ屋のある角です。
- ▶ 神社沿いに右に大きくカーブする道を進むと、左手にだんご屋があります。その角で左に曲がり、信号のある交差点まで進みます。
- ▶ その交差点をわたり、ゆるく長い坂道を道なりにまっすぐに進みます。左側は緑地公園になっています。緑地公園に沿って二手に分かれた道の左側を進むと、左側に花屋があります。そのとなりがおもちゃ博物館です。



- できるだけ紙の中央に書くこと。
  - 途中でゆがんだり、ワープしたりしてはいけません。
  - 文中に書かれている目印(お店など)も、書いてください。
- ※ この地図作成の問題に正解はありません。人と違う地図になることを気にせず地図を作成してみてください。
- ※ 家の人と話し合いながら、地図を作成してみましょう。

○ 西在田駅から、おもちゃ博物館までの地図を書いてください。

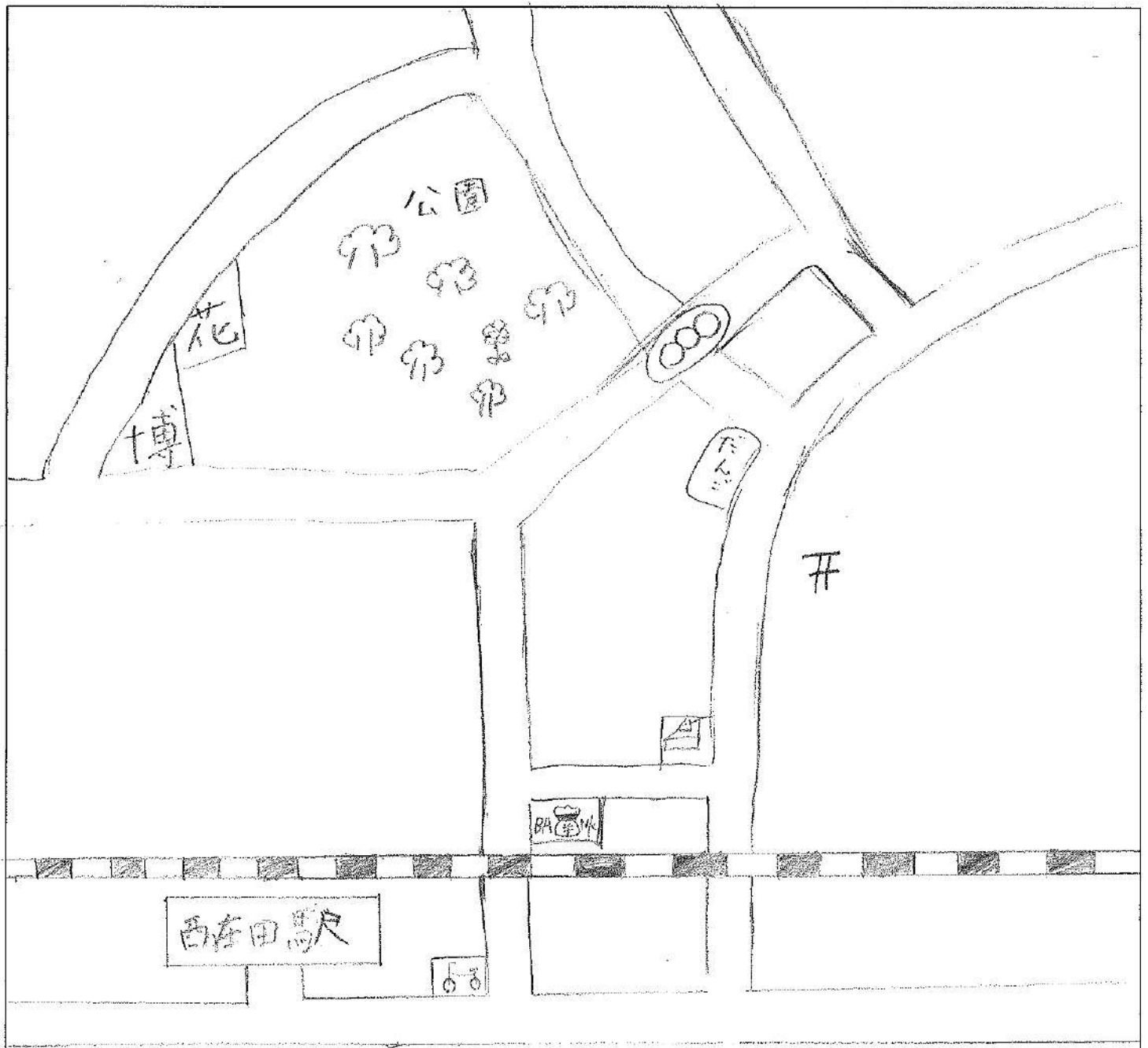
- 西在田駅の出入口を出てつきあたりを左に進むと、左側にレンタサイクル屋さんがあります。その角を左に曲がると、すぐに「ふみきり」があります。
- 「ふみきり」をわたると、右側に銀行のある交差点があります。そこを右に曲がります。
- そのまま、まっすぐ進むと、正面つきあたりに神社があります。そこを左に曲がります。左側にケーキ屋のある角です。
- 神社沿いに右に大きくカーブする道を進むと、左手にだんご屋があります。その角で左に曲がり、信号のある交差点まで進みます。
- その交差点をわたり、ゆるく長い坂道を道なりにまっすぐに進みます。左側は緑地公園になっています。緑地公園に沿って二手に分かれた道の左側を進むと、左側に花屋があります。そのとなりがおもちゃ博物館です。



- できるだけ紙の中央に書くこと。
  - 途中でゆがんだり、ワープしたりしてはいけません。
  - 文中に書かれている目印(お店など)も、書いてください。
- ※ この地図作成の問題に正解はありません。人と違う地図になることを気にせず地図を作成してみてください。
- ※ 家の人と話し合いながら、地図を作成してみましょう。

○ 西在田駅から、おもちゃ博物館までの地図を書いてください。

- ▶ 西在田駅の出入口を出てつきあたりを左に進むと、左側にレンタサイクル屋さんがあります。その角を左に曲がると、すぐに「ふみきり」があります。
- ▶ 「ふみきり」をわたると、右側に銀行のある交差点があります。そこを右に曲がります。
- ▶ そのまま、まっすぐ進むと、正面つきあたりに神社があります。そこを左に曲がります。左側にケーキ屋のある角です。
- ▶ 神社沿いに右に大きくカーブする道を進むと、左手にだんご屋があります。その角で左に曲がり、信号のある交差点まで進みます。
- ▶ その交差点をわたり、ゆるく長い坂道を道なりにまっすぐに進みます。左側は緑地公園になっています。緑地公園に沿って二手に分かれた道の左側を進むと、左側に花屋があります。そのとなりがおもちゃ博物館です。

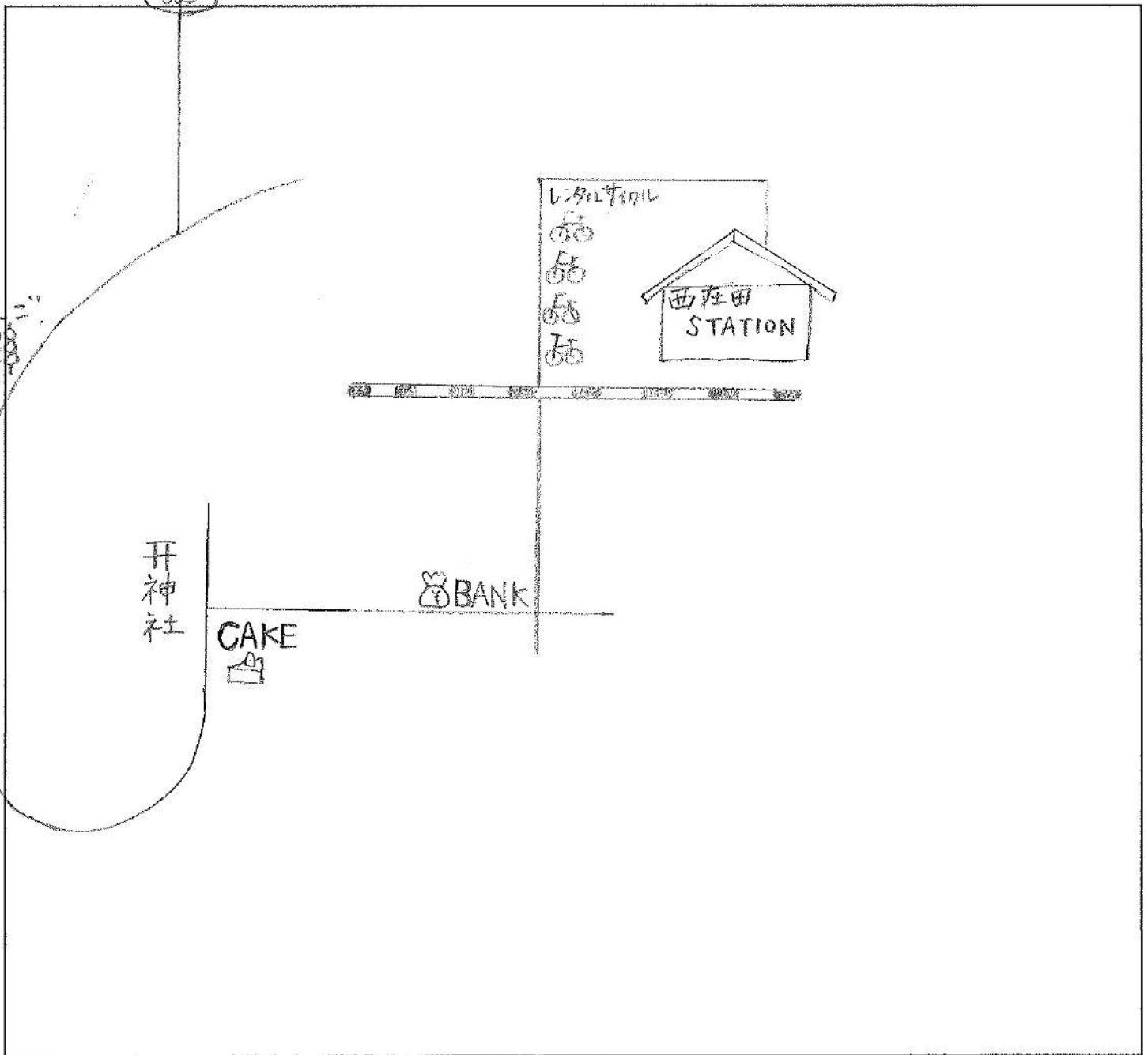


- できるだけ紙の中央に書くこと。
  - 途中でゆがんだり、ワープしたりしてはいけません。
  - 文中に書かれている目印(お店など)も、書いてください。
- ※ この地図作成の問題に正解はありません。人と違う地図になることを気にせず地図を作成してみてください。  
 ※ 家の人と話し合いながら、地図を作成してみましよう。

西在田駅から、おもちゃ博物館までの地図を書いてください。

西在田駅の出入口を出てつきあたりを左に進むと、左側にレンタサイクル屋さんがあります。その角を左に曲がると、すぐに「ふみきり」があります。

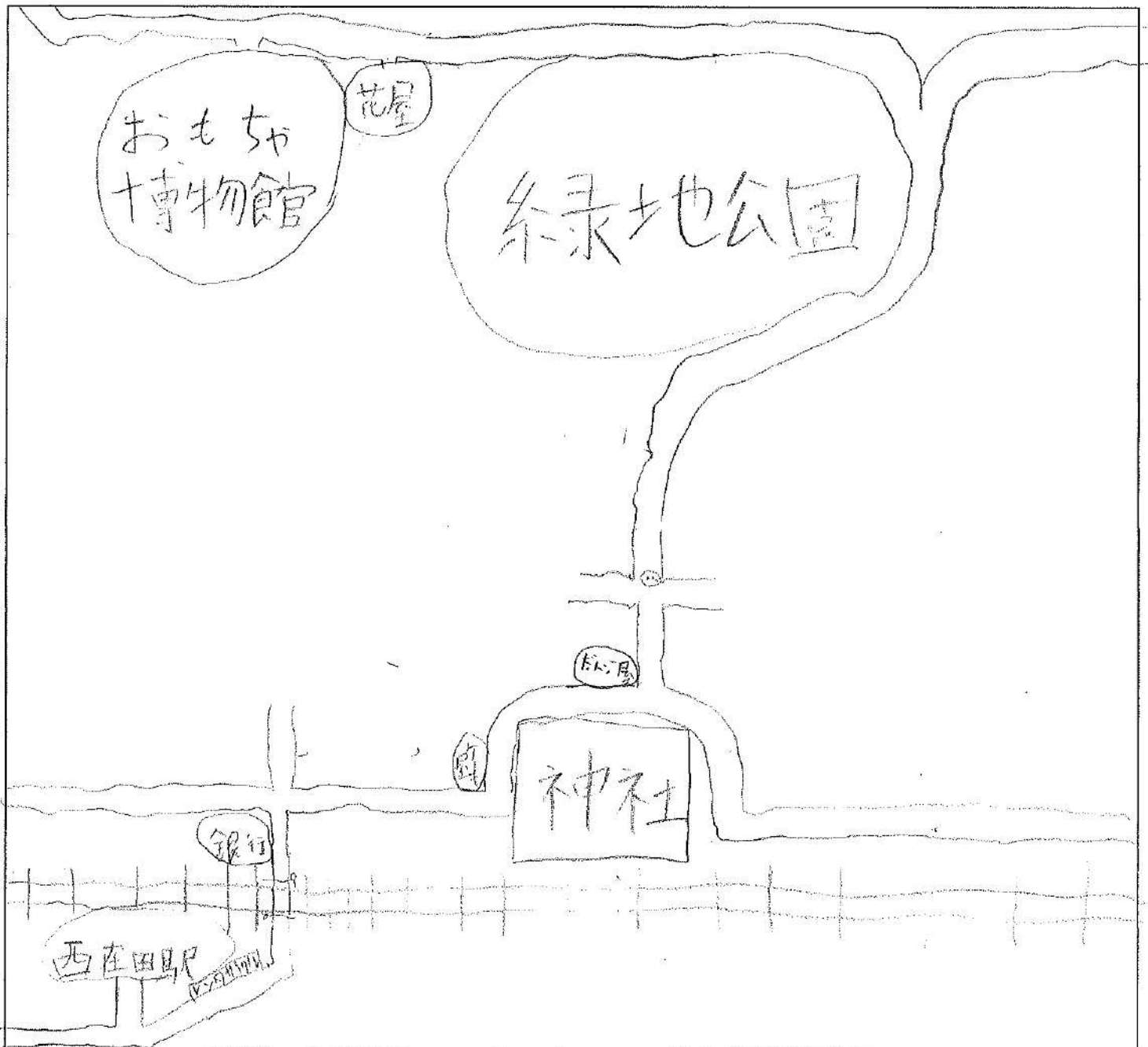
- 「ふみきり」をわたると、右側に銀行のある交差点があります。そこを右に曲がります。
- そのまま、まっすぐ進むと、正面つきあたりに神社があります。そこを左に曲がります。左側にケーキ屋のある角です。
- 神社沿いに右に大きくカーブする道を進むと、左手にだんご屋があります。その角で左に曲がり、信号のある交差点まで進みます。
- その交差点をわたり、ゆるく長い坂道を道なりにまっすぐに進みます。左側は緑地公園になっています。緑地公園に沿って二手に分かれた道の左側を進むと、左側に花屋があります。そのとなりがおもちゃ博物館です。



- ・ できるだけ紙の中央に書くこと。
  - ・ 途中でゆがんだり、ワープしたりしてはいけません。
  - ・ 文中に書かれている目印(お店など)も、書いてください。
- ※ この地図作成の問題に正解はありません。人と違う地図になることを気にせず地図を作成してみてください。
- ※ 家の人と話し合いながら、地図を作成してみましょう。

○ 西在田駅から、おもちゃ博物館までの地図を書いてください。

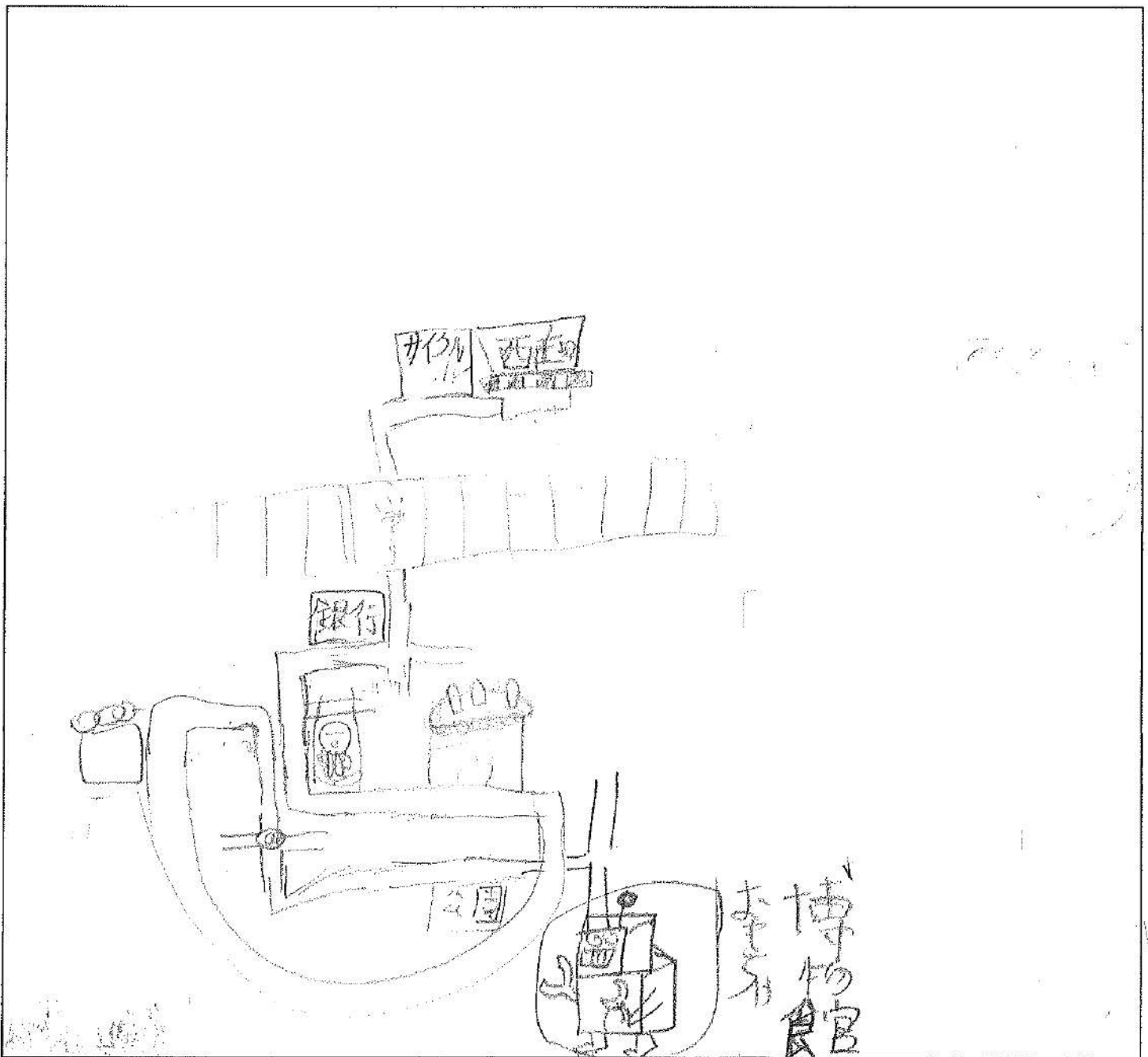
- 西在田駅の出入口を出てつきあたりを左に進むと、左側にレンタサイクル屋さんがあります。その角を左に曲がると、すぐに「ふみきり」があります。
- 「ふみきり」をわたると、右側に銀行のある交差点があります。そこを右に曲がります。
- そのまま、まっすぐ進むと、正面つきあたりに神社があります。そこを左に曲がります。左側にケーキ屋のある角です。
- 神社沿いに右に大きくカーブする道を進むと、左手にだんご屋があります。その角で左に曲がり、信号のある交差点まで進みます。
- その交差点をわたり、ゆるく長い坂道を道なりにまっすぐに進みます。左側は緑地公園になっています。緑地公園に沿って二手に分かれた道の左側を進むと、左側に花屋があります。そのとなりがおもちゃ博物館です。



- ・ できるだけ紙の中央に書くこと。
  - ・ 途中でゆがんだり、ワープしたりしてはいけません。
  - ・ 文中に書かれている目印(お店など)も、書いてください。
- ※ この地図作成の問題に正解はありません。人と違う地図になることを気にせず地図を作成してみてください。
- ※ 家の人と話し合いながら、地図を作成してみましょう。

○ 西在田駅から、おもちゃ博物館までの地図を書いてください。

- 西在田駅の出入口を出てつきあたりを左に進むと、左側にレンタサイクル屋さんがあります。その角を左に曲がると、すぐに「ふみきり」があります。
- 「ふみきり」をわたると、右側に銀行のある交差点があります。そこを右に曲がります。
- そのまま、まっすぐ進むと、正面つきあたりに神社があります。そこを左に曲がります。左側にケーキ屋のある角です。
- 神社沿いに右に大きくカーブする道を進むと、左手にだんご屋があります。その角で左に曲がり、信号のある交差点まで進みます。
- その交差点をわたり、ゆるく長い坂道を道なりにまっすぐに進みます。左側は緑地公園になっています。緑地公園に沿って二手に分かれた道の左側を進むと、左側に花屋があります。そのとなりがおもちゃ博物館です。



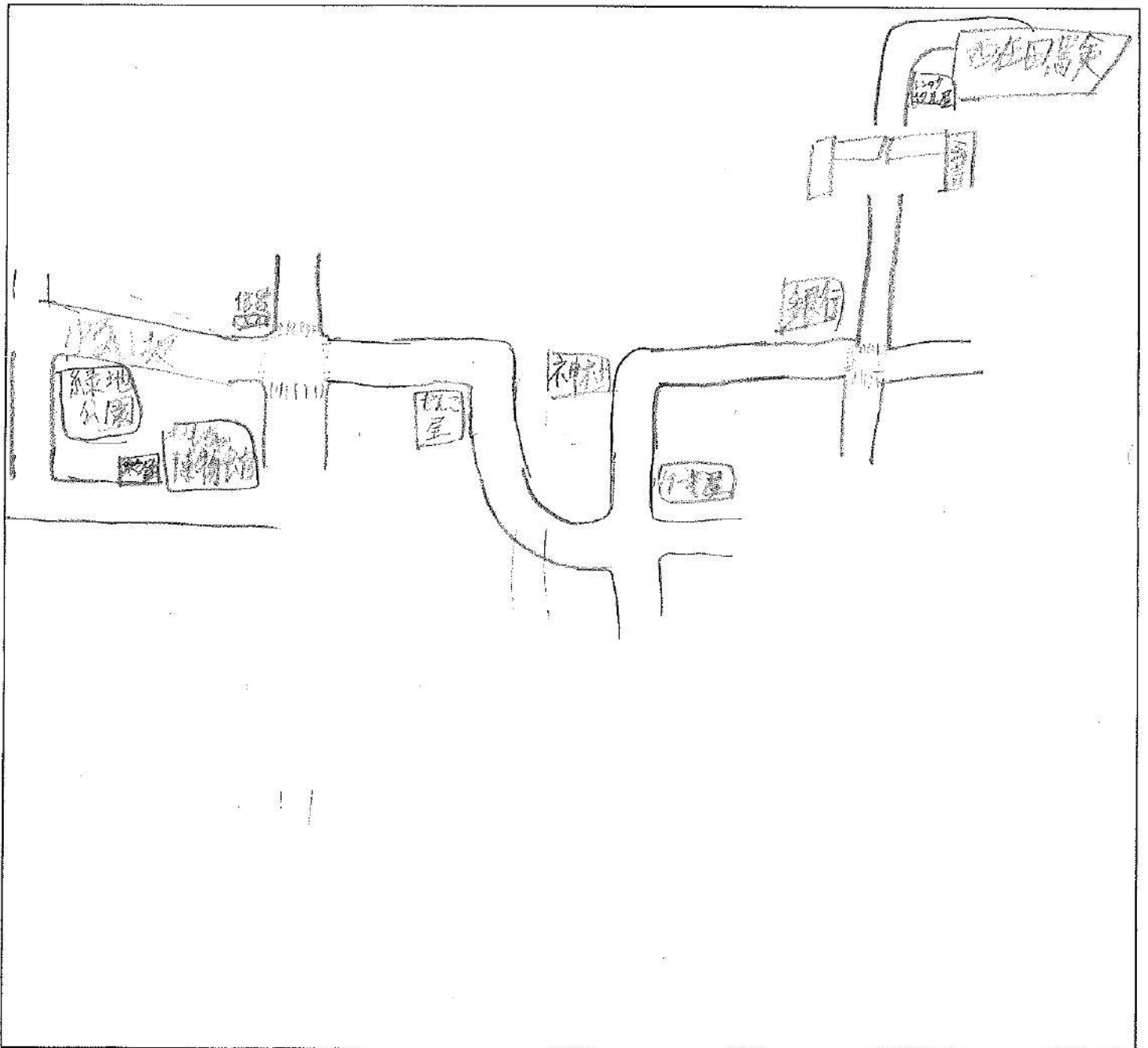
- できるだけ紙の中央に書くこと。
- 途中でゆがんだり、ワープしたりしてはいけません。
- 文中に書かれている目印(お店など)も、書いてください。
- ※ この地図作成の問題に正解はありません。人と違う地図になることを気にせず地図を作成してみてください。
- ※ 家の人と話し合いながら、地図を作成してみましょう。





○ 西在田駅から、おもちゃ博物館までの地図を書いてください。

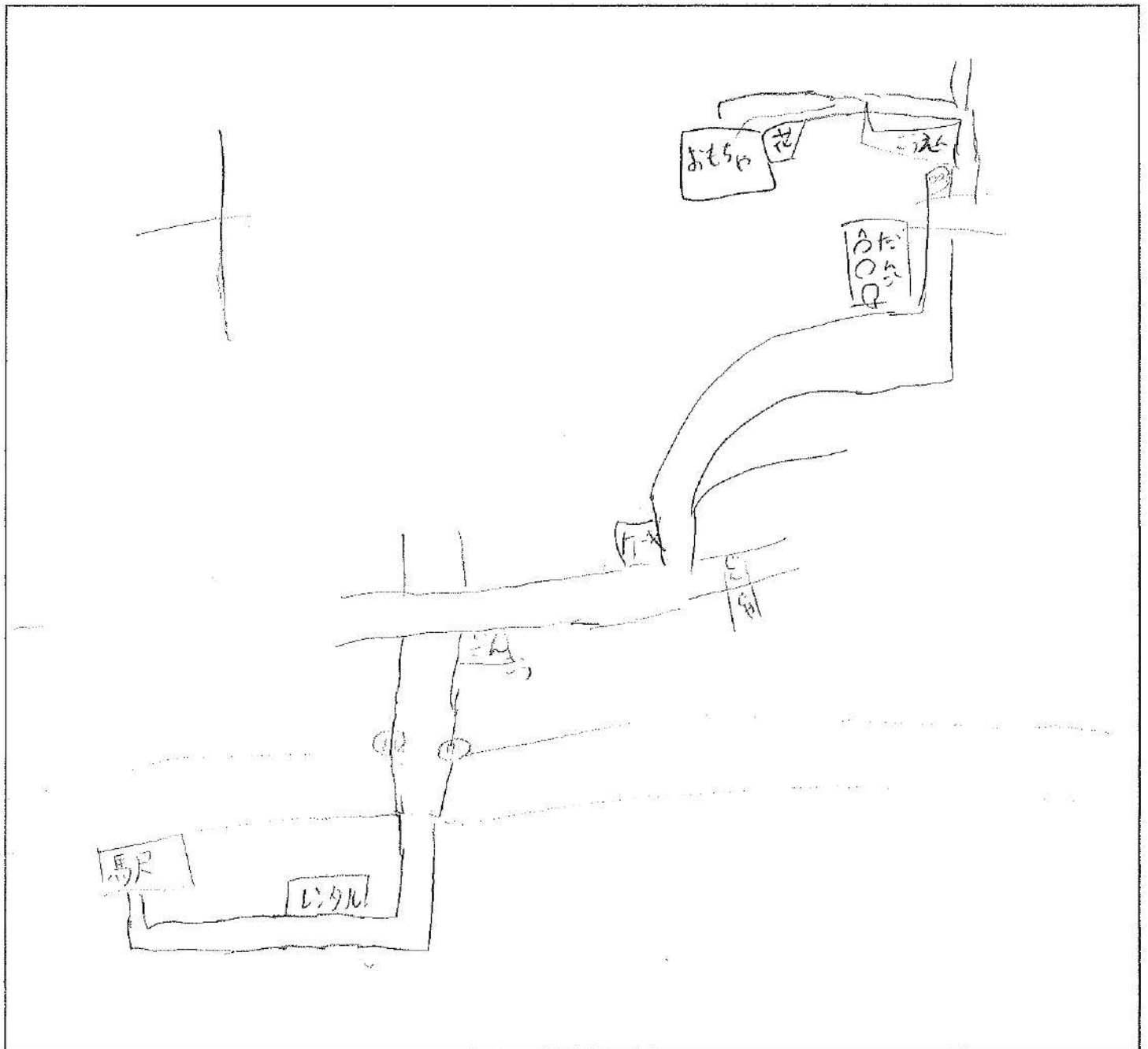
- 西在田駅の出入口を出てつきあたりを左に進むと、左側にレンタサイクル屋さんがあります。その角を左に曲がると、すぐに「ふみきり」があります。
- 「ふみきり」をわたると、右側に銀行のある交差点があります。そこを右に曲がります。
- そのまま、まっすぐ進むと、正面つきあたりに神社があります。そこを左に曲がります。左側にケーキ屋のある角です。
- 神社沿いに右に大きくカーブする道を進むと、左手にだんご屋があります。その角で左に曲がり、信号のある交差点まで進みます。
- その交差点をわたり、ゆるく長い坂道を道なりにまっすぐに進みます。左側は緑地公園になっています。緑地公園に沿って二手に分かれた道の左側を進むと、左側に花屋があります。そのとなりがおもちゃ博物館です。



- できるだけ紙の中央に書くこと。
  - 途中でゆがんだり、ワープしたりしてはいけません。
  - 文中に書かれている目印(お店など)も、書いてください。
- ※ この地図作成の問題に正解はありません。人と違う地図になることを気にせず地図を作成してみてください。
- ※ 家の人と話し合いながら、地図を作成してみましょう。

○ 西在田駅から、おもちゃ博物館までの地図を書いてください。

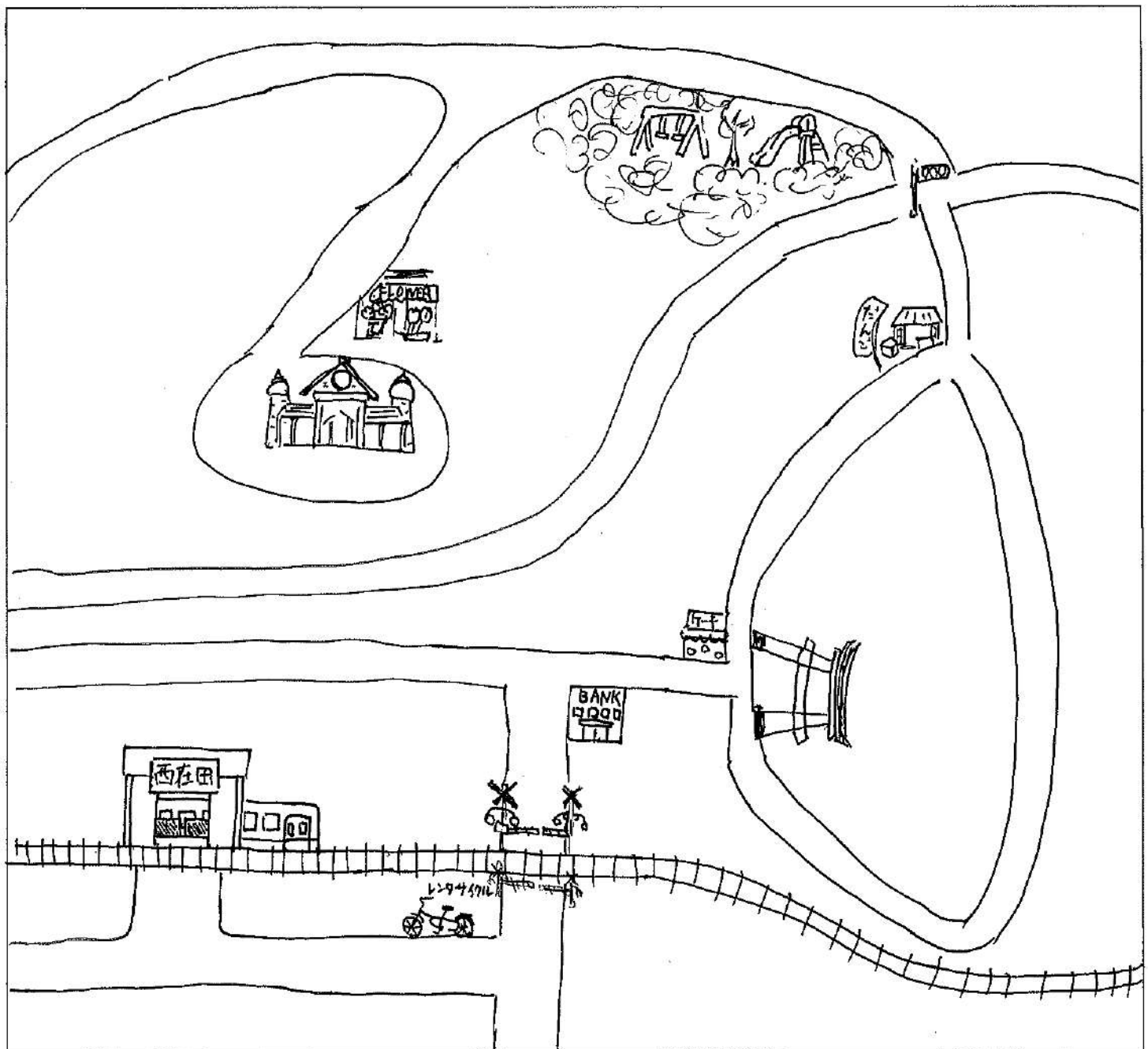
- 西在田駅の出入口を出てつきあたりを左に進むと、左側にレンタサイクル屋さんがあります。その角を左に曲がると、すぐに「ふみきり」があります。
- 「ふみきり」をわたると、右側に銀行のある交差点があります。そこを右に曲がります。
- そのまま、まっすぐ進むと、正面つきあたりに神社があります。そこを左に曲がります。左側にケーキ屋のある角です。
- 神社沿いに右に大きくカーブする道を進むと、左手にだんご屋があります。その角で左に曲がり、信号のある交差点まで進みます。
- その交差点をわたり、ゆるく長い坂道を道なりにまっすぐに進みます。左側は緑地公園になっています。緑地公園に沿って二手に分かれた道の左側を進むと、左側に花屋があります。そのとなりがおもちゃ博物館です。



- できるだけ紙の中央に書くこと。
  - 途中でゆがんだり、ワープしたりしてはいけません。
  - 文中に書かれている目印(お店など)も、書いてください。
- ※ この地図作成の問題に正解はありません。人と違う地図になることを気にせず地図を作成してみてください。
- ※ 家の人と話し合いながら、地図を作成してみましょう。

○ 西在田駅から、おもちゃ博物館までの地図を書いてください。

- 西在田駅の出入口を出てつきあたりを左に進むと、左側にレンタサイクル屋さんがあります。その角を左に曲がると、すぐに「ふみきり」があります。
- 「ふみきり」をわたると、右側に銀行のある交差点があります。そこを右に曲がります。
- そのまま、まっすぐ進むと、正面つきあたりに神社があります。そこを左に曲がります。左側にケーキ屋のある角です。
- 神社沿いに右に大きくカーブする道を進むと、左手にだんご屋があります。その角で左に曲がり、信号のある交差点まで進みます。
- その交差点をわたり、ゆるく長い坂道を道なりにまっすぐに進みます。左側は緑地公園になっています。緑地公園に沿って二手に分かれた道の左側を進むと、左側に花屋があります。そのとなりがおもちゃ博物館です。



- できるだけ紙の中央に書くこと。
  - 途中でゆがんだり、ワープしたりしてはいけません。
  - 文中に書かれている目印(お店など)も、書いてください。
- ※ この地図作成の問題に正解はありません。人と違う地図になることを気にせず地図を作成してみてください。  
※ 家の人と話し合いながら、地図を作成してみましょう。